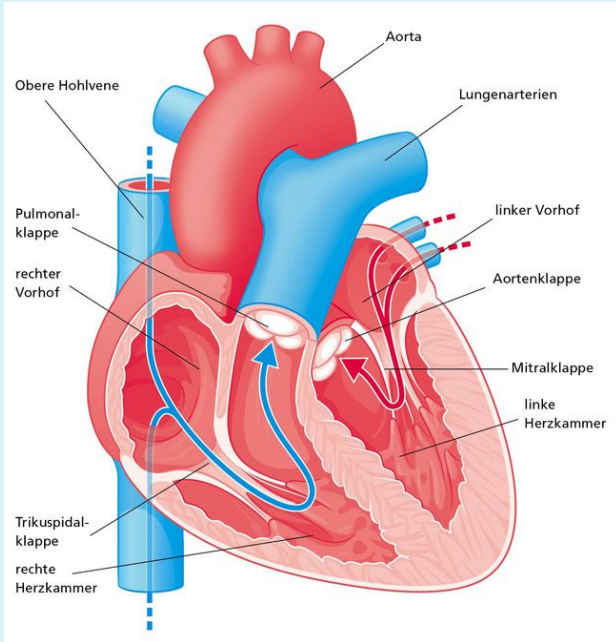


Die vier Herzklappen



Trikuspidalklappe

Sie ist das „Einlassventil“ zwischen dem rechten Vorhof und der rechten Herzkammer

Pulmonalklappe

Sie ist das „Auslassventil“ zwischen der rechten Kammer und der Lungenarterie

Mitralklappe

Sie ist das „Einlassventil“ zwischen dem linken Vorhof und der linken Herzkammer

Aortenklappe

Sie ist das „Auslassventil“ zwischen der linken Kammer und der Hauptschlagader (Aorta)

Die vier Herzklappen wirken im Herz als Ventile und verhindern einen Rückstrom des Blutes in die falsche Richtung. So sorgen sie dafür, dass das Blut im Blutkreislauf effizient fließen kann.

Während der Systole, der Bluteinströmungsphase, gelangt das sauerstoffarme Blut durch die **Trikuspidalklappe** vom rechten Vorhof in die rechte Herzkammer. Hier wird es durch die **Pulmonalklappe** in den Lungenkreislauf weitergeleitet, dort mit Sauerstoff angereichert.

Danach wird das Blut aus der Lunge in den linken Vorhof ausgeworfen und gelangt durch die **Mitralklappe** anschließend in die linke Herzkammer. Von hier aus gelangt das Blut nun durch die **Aortenklappe** in die größte Körperschlagader und damit in den großen Blutkreislauf.

Bei einem Klappendefekt ist die Pumpleistung des Herzens erheblich beeinträchtigt.

Verein "Meine Herzklappe"

📞 0670 55 44 740

☎ 01 505 26 25 72

✉ office@meineherzklappe.at

Folge uns auf



www.meineherzklappe.at

Mit freundlicher Unterstützung von:

